



# devine

wellness & spa international

wir schaffen wellnessräume zum träumen.

wellness-anlagenbau gmbh | Salurnerstraße 22 | 6330 Kufstein

T: +43.5372.20626 | F: +43.5372.20626.99 | office@devine.at | www.devine.at

# devine

wellness & spa international



# hotel style

FACHMAGAZIN FÜR DIE GEHOBENE HOTELLERIE UND GASTRONOMIE

Oktober 2010



>Alles für den Gast< | Wellness | Hotelausstattung

Alpenhof Flachau | Aparthotel Legendär | Fitness & Spa Resort Alpina  
Leonardo Boutique Hotel Munich | Motto am Fluss | Travel Charme Ifen Hotel







Therme Konstanz



Hotel Aurelio



Hotel Hinteregger





## Die beste Referenz für ein Spa von KLAFS ist immer noch das entspannte Aufatmen ihrer Gäste.

Seit über 80 Jahren verwirklicht KLAFS Spa-Träume. Mit viel Sorgfalt und Hingabe arbeiten wir dabei bis ins kleinste Detail, damit der Umsetzung Ihrer Vorstellung nichts mehr im Wege steht. Und damit all unsere Anlagen auch nach Jahren halten, was sie versprechen. Überzeugen sie sich doch davon in unserem Referenzkatalog 360°.

Jetzt gebührenfrei bestellen unter 00800 66 64 55 54 oder auf [www.klafs.at](http://www.klafs.at)

Alles für den Gast, Salzburg 6.-10.11.2010, Halle 15, Stand 118.

**KLAFS**  
MY SAUNA AND SPA

KLAFS GmbH | A - 6361 Hopfgarten | Sonnwiesenweg 19  
Wien | Salzburg | Graz | Linz | Villach | Laibach | Südtirol



The Dolder Grand



30



36



44



50

## HOTELS & GASTRONOMIE

- 30 **ENTSPANNUNG IN SEINER PURSTEN FORM**  
Renovierung Alpenhof Flachau
- 36 **URLAUB BEI LEGENDEN**  
Aparthotel Legendär, Steindorf am Ossiachersee
- 44 **RELAXEN IM „WILDEN KAISER“**  
Fitness & Spa Resort Alpina, Kössen
- 50 **LIFESTYLE IM MÜNCHNER SZENEVIERTEL**  
Leonardo Boutique Hotel Munich
- 56 **GENUSS AM FLUSS**  
Motto am Fluss, Wien
- 60 **COMEBACK MIT CHARME UND CHIC**  
Travel Charme Ifen Hotel, Hirschegg

## RUBRIKEN & SPECIALS

- 4 **INHALT, IMPRESSUM**
- 5 **EDITORIAL**  
von Mag. Gudrun Gregori
- 6 **MAGAZIN**  
Messeankündigungen und Neuigkeiten
- 20 **KURZ UND GUT**  
Projektvorstellungen – kurz und prägnant
- 66 **1. SPACAMP IN BAD REICHENHALL**  
Vielfältig, kritisch und vernetzt!
- 68 **SCHAURAUM**  
Produktvorstellungen aus den Bereichen:  
Wellness, Lounge, Textil & Hotelausstattung

### Impressum:

Medieninhaber und Herausgeber: Laser Verlag GmbH, Hochstraße 103, A-2380 Perchtoldsdorf | T +43 (0)1 869 58 29, F DW 20, | www.hotelstyle.at | Geschäftsleitung: Silvia Laser | Key Account Manager: Claudia Ahrer T +43 (0)1 869 58 29 -15, (claudia.ahrer@laserverlag.at) Mediaservice und Anzeigen: Christine Anita Zipfel T +43 (0)1 869 58 29 -29, (christine.zipfel@laserverlag.at) | Chefredaktion: Ing. Walter Laser (walter.laser@laserverlag.at) | Leitende Redakteurin: Mag. Gudrun Gregori (g) | Redaktion: Mag. Heidrun Schwinger (s), mag. arch. Peter Reischer (r), Beate Bartlmä (b) | Mitarbeiter dieser Ausgabe: Dipl.-Ing. (FH) Wolfgang Falkner | Grafik: Andreas Laser, Daniela Skrianz | Druck: „agensketterl“ Druckerei GmbH | Die Redaktion haftet nicht für unaufgefordert eingesandte Manuskripte und Fotos. Berichte, die nicht von einem Mitglied der Redaktion gekennzeichnet sind, geben nicht unbedingt die Meinung der Redaktion wieder. Das Magazin und alle in ihm enthaltenen Beiträge sind urheberrechtlich geschützt. Mit ++ gekennzeichnete Beiträge und Fotos sind entgeltliche Einschaltungen. | Abonnements: Jahresabonnement (6 Hefte): € 58,-/Ausland: € 80,-; Abonnements, die nicht spätestens 6 Wochen vor Abonnementende storniert werden, verlängern sich automatisch um ein weiteres Jahr. | Einzelheftpreis: € 12 / Ausland: € 13,50 | UID-Nr. ATU52668304, DVR 0947 270; FN 199813 v | Bankverbindung: Bawag Mödling, Konto Nr. 22610710917, BLZ 14000, IBAN AT 87 1400022610710917, BIC BAWAATWW; BA-CA, Konto Nr. 51524477801, BLZ 12000, IBAN AT 231200051524477801, BIC BKAUTWW





56



60



20

## Editorial

Was will der Gast, was liegt im Trend, was bringt die Zukunft? Wer im Wettbewerb bestehen will, muss Investitionen zeitgemäß tätigen, auf individuelle Herausforderungen rechtzeitig reagieren. Informieren und planen sind daher die Eckpfeiler eines jeden erfolgreichen Unternehmens. >Alles für den Gast< heißt bezeichnenderweise auch die tonangebende Fachmesse für Gastronomie, Hotellerie und Nahrungsmittelindustrie die vom 6. bis 10. November 2010 in Salzburg stattfindet. Eine wichtige Plattform für die Branche und ein Pflichttermin für jeden, der über den Tellerrand hinaus sehen will. Geboten werden neben einem vielfältigen Ausstellerangebot aus allen relevanten Bereichen der Gastronomie, Hotellerie und Nahrungsmittelindustrie ein lebendiger Meinungsaustausch, Branchengespräche mit ExpertInnen, Ausstellungen, Workshops sowie zahlreiche Impulsvorträge und Diskussionen. Eine Messe, die hier stellvertretend für ein vielfältiges heimisches wie internationales Veranstaltungsangebot genannt sei. Ob „imm cologne“, „Domotex“ oder „Wohnen & Interieur“: Sich auf professionelle Weise über Neuheiten zu informieren, bedeutet einen entscheidenden (Erfolgs-)Schritt voraus zu sein!

Das beweisen auch in der aktuellen Ausgabe von hotelstyle wieder viele Beispiele interessanter Realisierungen. So verwandeln ein neues Design-Spa und umfangreiche Renovierungsmaßnahmen ei-

nen alteingesessenen Familienbetrieb in eine Entspannungsoase der besonderen Art: Der Alpenhof Flachau besticht nun mit modernem geradlinigen Design und heimischen Materialien wie Gneis und Weißtanne. Vorhang auf für ein außergewöhnliches Konzept: Im brandneuen Apart Hotel Legendär direkt am Ossiachersee logieren Gäste je nach Vorliebe bei Legenden wie Albert Einstein, Mata Hari oder Leonardo da Vinci. Das renovierte Travel Charme Ifen in Vorarlberg präsentiert sich mit reduzierten Formen und klaren Linien als moderne Interpretation alpiner Eleganz. In Wien begeistert wiederum seit Juli ein neues Szenelokal in architektonischer wie kulinarischer Hinsicht. Das „Motto am Fluss“ bietet heimische Küche vom Feinsten und ein durchgängig komponiertes Ambiente in Anlehnung an das Venedig der 1950er-Jahre. Ebenfalls ein Highlight: Das mehrfach ausgezeichnete 5 Sterne Hotel & Spa „Der Steirerhof“ in Bad Waltersdorf hat die bislang intensivste und umfangreichste Renovierung seit Bestehen des Hauses abgeschlossen. Das Resultat: innovative Neuheiten in einem Grandhotel der neuen Art. Mit einem Wort – viele spannende Projekte, die alle eines beweisen: Investieren lohnt sich!

Informative Lesestunden wünscht

Gudrun Gregori  
Leitende Redakteurin

Beleuchtung mit Charme und Funktion.

Hotellerie und Gastronomie stellen hohe Anforderungen an die eingesetzte Beleuchtung. Alles dreht sich um Stimmung, Wohlbefinden und Atmosphäre aber auch um Funktionalität und Langlebigkeit. Verlassen Sie sich bereits in der Projekt-Planungsphase auf das Know-how eines kompetenten Beratungsteams und setzen Sie Ihr Objekt ins rechte Licht. Ob Neubau oder kleiner Umbau – das Molto Luce Team liefert Ihnen funktionale Lösungen, die durch Kreativität und Individualität bestechen.

MOLTO LUCE®  
www.moltoluce.com

A-4600 Wels, Europastraße 45  
A-1230 Wien, Vorarlberger Allee 28

# imm cologne 2011 als zukunftsweisendes Einrichtungsevent

Nach dem schwungvollen Start ins Möbeljahr 2010 treibt ein starker Wind die imm cologne weiter voran. Egal ob im Inland oder im Ausland, Köln ist bei der internationalen Einrichtungsbranche wieder im Gespräch. Über 1.000 Aussteller aus mehr als 50 Ländern, zu denen die bedeutenden Hersteller weltweit zählen, präsentieren ihre Neuheiten und Highlights. Für die Anbieter und Entscheider aus allen wichtigen Märkten ist die imm cologne mit ihrem einzigartigen Überblick über das Weltmarktangebot der wichtigste Handelsplatz für den globalen Möbelhandel. Parallel findet erstmalig die neue Messe LivingKitchen statt. Als eigenständige Küchenmesse konzipiert, wird diese Premiere ein hochkarätiges Lifestyle-Event, welches das Thema „Küche und Kochen“ zelebriert.

Im exklusiven Design-Bereich – damit sind die Halle 11 und die Halle 3 gemeint – werden den Besuchern 2011 die weltweiten Designentwicklungen präsentiert. Dafür stehen über 300 Unternehmen, darunter Marktführer wie COR, interlübke, Ligne Roset, Walter Knoll, de Sede, Kettner, Fraubrunnen, Team 7, Minotti, Flexform, Cassina, Team by Wellis. Einen neuen starken Akzent wird in der Halle 11.1 pure textile setzen. Mit Christian Fischbacher, Création Baumann, JAB Anstoetz, Kinnasand, Nya Nordiska, Sahco, Chivaso, Wellmann und Zimmer + Rohde konnte die imm cologne die



Bilder: Kölnmesse

Top-Stoff-Editeure für sich gewinnen und damit die Textilkompetenz der Messe deutlich ausbauen. In der Halle 3 bietet Pure Village wieder den exklusiven Rahmen für unkonventionelle Marken- und Produkt-Inszenierungen. Premiumanbieter aus allen einrichtungsrelevanten Bereichen präsentieren mit Möbeln, Leuchten, Heimtextilien, Bädern, Kaminen, Teppichen und Wohnaccessoires einen faszinierenden Sortimentsmix mit hohem Anspruch an Design und Qualität. Dem Designbereich steht der konsumige Bereich mit seinen starken Marken gegenüber, der sich im Norden des Geländes konzentriert. Mit ca. 100 Unternehmen ist der Bereich Smart in den Hallen 7 und 8 schon jetzt fast ausgebucht. Unter dem Label „Junges Wohnen“ zeigen im Smartbereich u. a. Loddenkemper, S.C.I.A.E, Gautier, die den Weg zurück zur imm cologne gefunden haben, ihre innovativen Einrichtungskonzepte.

Köln wird somit im kommenden Jahr wieder gleich zu Beginn das Trendbarometer für die internationale Möbelindustrie. „Wer den nationalen und internationalen Handel, die Designer, Architekten, Innenarchitekten und die Endverbraucher erreichen will, kommt an Köln nicht vorbei“, so das Fazit von Gerald Böse, Vorsitzender der Geschäftsführung der Kölnmesse.





©Messe Bozen

## „HOTEL 2010“ in Bozen

Die internationale Fachmesse für das Hotel- und Gastgewerbe „Hotel 2010“ vom 25. bis 28. Oktober vernetzt neben der Kunst des Gastgebens und der Gastronomie auch die Bereiche Tourismus und Architektur. Mit mehr als 28 Millionen Nächtigungen pro Jahr ist der Tourismus in Südtirol eine der tragenden Wirtschaftssäulen. Seit Beginn des modernen Massentourismus in den 1970er-Jahren wurden viele Tourismusprojekte realisiert, wobei sich in den letzten Jahren ein Trend hin zur nachhaltigen Architektur entwickelt

hat. Aus diesem Grund wird im Rahmen der Fachmesse „Hotel“ dieses Thema aufgegriffen, wobei die Tagung „KlimaHotel“ einen speziellen Beitrag zur Berücksichtigung regionaler Tradition und Identität bei der Entwicklung neuer Tourismuskonzepte leisten will. Zielgruppe sind Planer und Touristiker, Entscheidungsträger, Projektentwickler, Betreiber, Investoren, Kulturpolitiker sowie Landschaftsplaner.

[www.hotel.messebozen.it](http://www.hotel.messebozen.it)

## Der starke Partner für Ihr Hotel-Interior

ZIMMER  
BAR | REZEPTION | LOBBY  
BÄDER

Wir realisieren Ihre Visionen.



**VOGLAUER**  
— hotel concept

T: +43 (0) 6243 2700-267 | [hotelconcept@voglauer.com](mailto:hotelconcept@voglauer.com) | [www.voglauer.com](http://www.voglauer.com)



# Ausbau der DOMOTEX 2011

Nach einer erfolgreichen Domotex Hannover 2010 baut die internationale Leitmesse für Teppiche, textile und elastische Bodenbeläge, Parkett und Laminat ihre Position als weltweit wichtigste Branchenveranstaltung im kommenden Jahr vom 15. bis 18. 1. 2011 weiter aus. „Der positive Anmeldestand zeigt, dass die Aussteller in die Domotex vertrauen. So weist der Anmeldestand im Bereich der handgefertigten Teppiche aktuell ein deutliches Plus im Vergleich zum Vorjahr auf. Auch diese positive Entwicklung bestätigt den Schritt, den Ausstellungsbereich in die Nordhallen des Messegeländes zu verlegen und inhaltlich neu zu strukturieren. Auch 2011 werden wir daher unseren Ausstellern und Besuchern die ideale Plattform für die Anbahnung und den Ausbau ihrer internationalen Kontakte bieten“, sagt Stephan Ph. Kühne, Mitglied des Vorstands der Deutschen Messe AG.

Nachhaltigkeit ist Schwerpunktthema: Auch 2011 runden attraktive Sonderveranstaltungen die Produktpräsentationen der Aussteller ab und greifen aktuelle Themen sowie Neuheiten auf. So rückt die Messe dieses Mal das Thema Nachhaltigkeit in den Mittelpunkt. Bis Ende 2012 müssen sämtliche Bodenbelagsprodukte vorgeschriebene EU-Normen erfüllen. Auf der Messe wird dazu der aktuelle Sachstand mit seinen Auswirkungen auf Hersteller und Händler vorgestellt und von Experten erläutert. Das Thema Nachhaltigkeit wird in Workshops, Foren und Podiumsdiskussionen behandelt. „Wir gehen aber auch davon aus, dass unsere Aussteller die Chance nutzen, um ihr Engagement für Umwelt und Nachhaltigkeit zu präsentieren“, erläutert Kühne.

Gewinner des contractworld award: Bereits ausgewählt wurden die Gewinner des contractworld.award 2011 im Rahmen der Domotex. 525 Architekten, Innenarchitekten und Designer aus 34 Ländern haben sich am internationalen Wettbewerb für innovative Raumkonzepte beteiligt. In den vier Kategorien Office/Büro/Verwaltung, Hotel/Spa/Gastronomie, Shop/Showroom/Messestand sowie Umnutzung/Conversion gibt es für die Plätze 1–3 insgesamt ein Preisgeld von 60.000 Euro. Die Gewinnerbüros kommen aus den USA, Spanien, den Niederlanden, Österreich, der Schweiz, Deutschland, Australien, Schweden, China und Tschechien. Bis zur Bekanntgabe der Namen braucht es jedoch noch ein wenig Geduld. Die ersten drei jeder Kategorie werden am 15. Jänner in Hannover feierlich geehrt. Im Anschluss daran werden die prämierten Projekte während der gesamten Dauer der internationalen Leitmesse für Teppiche und Bodenbeläge auf einer Sonderfläche ausgestellt.

[www.domotex.de](http://www.domotex.de)



**Bilder:** Deutsche Messe





# 70 neue Bäder in Rekordzeit!

MORIGGL saniert 2 Familienhotels in Kärnten in nur 5 Wochen



Jeder Hotelier kennt das Problem: Die Bäder in den Zimmern entsprechen nicht mehr dem Stand der Zeit und sollten dringend erneuert werden. Gleichzeitig möchte man auch das komplette Wasserleitungsnetz sanieren, um Rohrbrüche und braunem Wasser vorzubeugen. Eine zeitaufwändige und vor allem kostenintensive Baustelle, vor welcher viele Hotelbetreiber zurückschrecken, vor allem in unsicheren Krisenzeiten. Doch Bad- und Leitungssanierung geht auch schneller und günstiger. Mit dem richtigen Partner. Seine Kompetenz und jahrzehntelange Erfahrung hat das Unternehmen MORIGGL GmbH in zahlreichen privaten und öffentlichen Bau- und Sanie-

rungsvorhaben eindrucksvoll unter Beweis gestellt. Für die beiden Hotels „Hinteregger“ und „Lärchenhof“ am Kärntner Katschberg (A) galt es, 70 Badezimmer vollständig zu erneuern und gleichzeitig auch die Trinkwasserleitungen im ganzen Gebäude zu sanieren. Eine Aufgabe, die MORIGGL in nur 5 Wochen bis zur schlüsselfertigen Übergabe bravourös gemeistert hat.

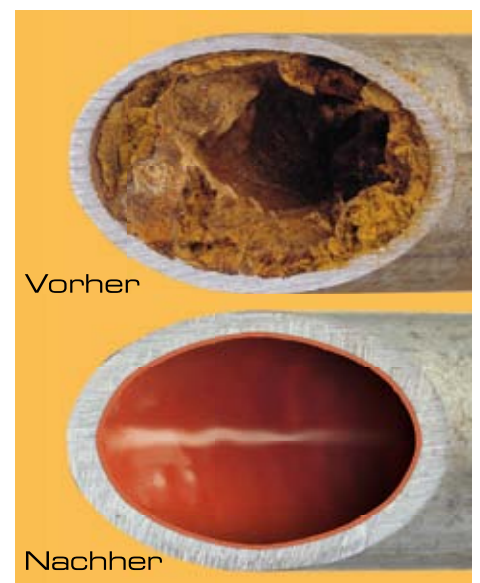
**Besuchen Sie die Firma Moriggl auf der Messe in Ihrer Nähe:**

**[www.moriggl.com](http://www.moriggl.com)**

ohne Lärm- oder Staubbelastung, wie sie beim Aufreißen der Wände und Böden im Zuge des Austausches der Leitungen unweigerlich entstehen würde. Eine abschließende Innenbeschichtung mit Kunststoff schützt die Rohre vor neuen Rost- und Kalkablagerungen. Eine schriftliche Neuwertgarantie und eine zusätzliche Garantie für 25 Jahre auf die Innenbeschichtung der Rohre gewährleisten diese bewährte Sanierungsmethode. Zu guter Letzt hilft diese Methode auch noch kräftig beim Sparen - um bis zu 50 % im Vergleich zum herkömmlichen Austausch der Leitungen. Eine rundum saubere und clevere Lösung!



Familie Hinteregger, Besitzer der beiden Hotels, dazu: „Vielen Dank für die tolle Leistung und das Engagement der Firma Moriggl! Wir waren mit dem gesamten Umbau sehr zufrieden. Alle Arbeiten waren perfekt koordiniert und wurden sehr sauber ausgeführt, und das in kürzester Zeit zu kostengünstigen Bedingungen. Am meisten freut uns, dass wir auch von unseren Gästen schon viel Lob für die schönen Bäder und die neuen Sanitäranlagen erhalten haben!“ Besonders im Bereich Rohrsanierung baut MORIGGL seit 20 Jahren auf eine einzigartige, umweltfreundliche Technik: die Rohrsanierung von innen. Dabei werden Rost- und Kalkablagerungen im Rohrinernen rein mechanisch mit Luft und Sand entfernt,



 Rohrsanierung von innen





# ALLES FÜR DEN GAST HERBST

## >Alles für den Gast Herbst< Branchen-Highlight 2010

*Von 6. bis 10. November 2010 findet die mit Abstand umfassendste und damit bedeutendste Fachmesse für die Gastronomie und Hotellerie im gesamten Alpen-Adria-Donauraum statt. Auch die 41. Ausgabe der >Alles für den Gast Herbst< präsentiert sich im Messezentrum Salzburg als ultimates Branchen-Highlight.*

„Bei der Jubiläumsausgabe im Vorjahr konnten wir einen Fachbesucherrekord verzeichnen. Aus den Voranmeldungen lässt sich ablesen, dass auch diesmal das Interesse an der >Alles für den Gast Herbst< sehr, sehr groß ist, was für die hohe Zugkraft und auch Qualität dieser so vitalen Fachmesse spricht“, betont Dir. Johann Jungreithmair, CEO von Veranstalter Reed Exhibitions Messe Salzburg. In der Tat ist die >Alles für den Gast Herbst< restlos ausgebucht. „Mit rund 700 nationalen und internationalen Ausstellern sind alle 15 Hallen des Messezentrums plus SalzburgArena belegt. Das gezeigte Angebot wird dem Messenamen >Alles für den Gast< punktgenau gerecht. Hier gibt es wirklich alles für jeden Bedarf“, bestätigt Gernot Blaikner, Leiter Geschäftsbereich Messen bei Reed Exhibitions Messe Salzburg.

### Vom Fertiggkaffee zum Fertighotel

Mit großer Zuversicht blickt auch Arne Petersen, seit Mai 2010 neuer projektverantwortlicher Messeleiter der beiden >Alles für den Gast<-Fachmessen in Salzburg und Wien, auf das kommende Großereignis. „Ich bin voller Vorfreude auf meine erste >Alles für den Gast Herbst< und kann einige Neuheiten und Programm-Highlights ankündigen“, sagt der branchenerfahrene, gebürtige Hamburger. Zahlreiche Neuheiten sind auch von den Ausstellern zu erwarten – so wird es eine Präsentation des ersten Fertiggkaffees aus tief gefrorenem Kaffeekonzentrat geben, der laut Herstellerangaben „auch wirklich nach Kaffee schmeckt“. „Fertig“ ist auch das Stichwort für ein innovatives Hotelkonzept, das basierend auf einem modularen Bausystem einfach und preiswert ein Fertighotel nach individuellen Anforderungen anbietet. ▶





Bilder: Reed Exhibitions Messe Salzburg



## QUALITÄT UND SERVICE VOM FEINSTEN

Das **Familienunternehmen Richard Henkel** stellt seit Firmengründung 1922 den Mensch in den Mittelpunkt. Ausspannen und Genießen in Schwimmbad, Sauna und Wellnessbereichen soll Freude ohne Einschränkungen bieten. Verbesserungen und Neuentwicklungen stehen ganz nah am Kundenwunsch – der offene Dialog ist Selbstverständnis. **In Zusammenarbeit mit dem Architekt und Kunde werden auch Möbel nach Wunsch entwickelt und gebaut.** Hundertprozentig in eigener Fertigung: Das Prinzip der Manufaktur für und mit dem Kunden **erlaubt diesen besonderen Weg!**

**Trend - Farben** zeigen individuelle, sogar persönliche Akzente. Ökologie lässt heute **Komfortbewusstsein und Individualität** verschmelzen, darf luxuriös und elegant sein. Nachhaltig produziert, verleiht Farbe das Charisma. Zeigt: **wir sind Paten der Erde!** Starke Naturtöne setzen Impulse für das Feingefühl der Form: **Bestes einfach Fühlen.**

Dem demografischen Wandel tragen Möbel in **barrierefreier Ausführung** Rechnung: Variable Einstiegshöhen, klappbare Armlehnen. **J e d e r Gast soll sich wohl fühlen!**

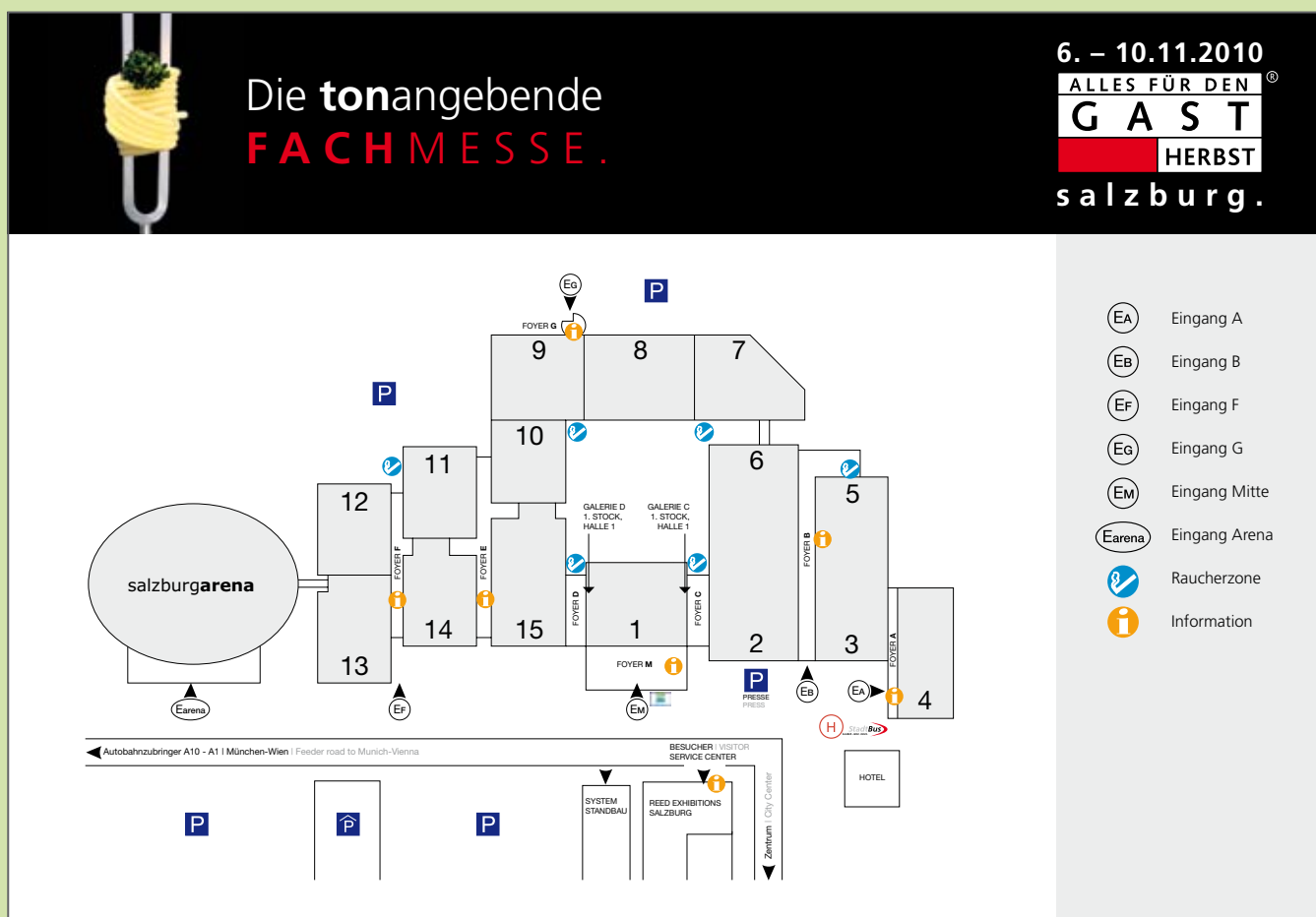




Neben der vielfältigen Leistungsschau der Aussteller setzt das prominent besetzte Rahmenprogramm in gewohnter Weise publikumswirksame Akzente. Dabei steht die „Trend-Lounge“ erneut im Mittelpunkt neuester kulinarischer Trends in der Spitzengastronomie. Einer der Fixpunkte ist bereits zum neunten Mal das „Treffen der Gourmetköche“ am Stand von Menu System am Montag, den 8. November. Diesmal führt Meisterkoch Christian Domschitz vom Wiener Restaurant Vestibühl die Riege der österreichischen Kochelite an, die sich über die Schulter und in die Kochtöpfe schauen lässt. Beim Seminar „Wasser und Wein“ wiederum erfährt der Teilnehmer, was ein gutes Mineralwasser auszeichnet, welche Unterscheidungsmerkmale es gibt, welches Wasser zu welchem Wein passt und vieles mehr. Tastings, die von namhaften Sommeliers moderiert werden, runden die Präsentation ab. Neben Wein und Wasser dürfen sich die Fachbesucher in der Trend-Lounge Kostproben unter anderem von Olivenölen, südafrikanischen kulinarischen Genüssen und „moderner“ Patisserie auf der Zunge zergehen lassen oder sich auf fachlich begleitete kulinarische Reisen begeben.

### Mittwoch ist Social Media Day

Welche Rollen Facebook & Co in Gastronomie und Hotellerie künftig spielen werden und was dies an neuen Herausforderungen für die Branche bedeutet, erfahren die Fachbesucher am „Social Media Day“. Gemeinsam mit der Wirtschaftskammer Salzburg und der Agentur „ncm.at“ werden am Mittwoch, den 10. November eine Reihe von Seminaren und Vorträgen für Gastronomen und Tourismusbetriebe rund um den Einsatz und die Bedeutung von sozialen Netzwerken angeboten. Weitere Rahmenprogrammpunkte sind derzeit in der Finalisierungsphase. ➤







Gehen Sie bei  
Sicherheit auf  
Nummer sicher.

Ob Alarm-Anlagen, Video-Überwachung, Zutritts-Systeme, Brandmelde- oder Evakuierungs-Anlagen:

Wenn's um Sicherheit geht, ist nur eines sicher: Sicherheitstechnik von Fiegl+Spielberger.

fiegl + spielberger

6020 Innsbruck | Langer Weg 28 | Tel. +43 (0)512-3333-0  
info@fiegl.co.at | www.fiegl.co.at

## SCHULTHESS SPIRIT ProLine

Die neue professionelle und innovative  
Waschautomaten und Trockner Baureihe  
von SCHULTHESS



- 5 professionelle Waschautomaten WEI 9080 / WEI 9100 / WEI 9120
- Jetzt NEU auch als 13 und 16 kg Waschautomaten WEI 9130 / WEI 9160
- 2 professionelle Wäschetrockner TRI 9250 / TRI 9375
- Für maximale Auslastung von 8 kg bis 16 kg im gewerblichen Einsatz
- Hydrodynamische Flottenumwälzung – sparsam, effizient & umweltschonend (WEI)
- Schontrommel mit Feinstperforation (WEI)
- nochmals reduzierter Wasser- & Stromverbrauch (WEI)
- größere Einfüllöffnung – 40 % bei WEI und 50 % bei TRI
- All-in-one = Trocknen und Nassreinigen im gleichen Gerät (TRI)
- WarmUp-Air System (TRI)
- Diagonal-Luftführung (TRI) in der Trommel mit radialen Luftein- / -austritt



**SCHULTHESS**  
WÄSCHEPFLEGE MIT KOMPETENZ

Schulthess Maschinen GmbH, A-1130 Wien, Hetzendorfer Str. 191  
Telefon: 01-803 98 00-20, Fax: 01-803 98 00-30

E-Mail: [verkauf@schulthess.at](mailto:verkauf@schulthess.at) Homepage: [www.schulthess.at](http://www.schulthess.at)



### Service pur: Stadion-Parkplätze und Besucher-Paket

Um den Fachbesuchern einen perfekten Service zu bieten, werden neben den Parkplätzen am Gelände in bewährter Weise auch die Parkplätze beim EM-Stadion in Salzburg-Kleßheim mit zusätzlich rund 2.200 Stellplätzen zur Verfügung stehen. Von dort bringt ein permanenter, kostenloser Bus-Shuttle-Dienst die Fachbesucher direkt zu den Eingangstoren des nur wenige Hundert Meter entfernten Messezentrums Salzburg.

Für alle, die nicht mit dem eigenen Pkw anreisen (wollen), stellt Reed Exhibitions Messe Salzburg eine neue Alternative vor. „Über die >Alles für den Gast-Herbst<-Homepage und den Link [www.gastmesse.at/mitfahrgelegenheit](http://www.gastmesse.at/mitfahrgelegenheit) gelangt man zur Online-Plattform [www.mitfahrgelegenheit.at](http://www.mitfahrgelegenheit.at), die von allen möglichen Destinationen Gelegenheiten für die An- und Abreise rund um den Messetermin von 6.-10. November 2010 in Salzburg anbietet. Eine Alternative, die nicht nur Geld sondern auch CO<sub>2</sub>-Emissionen einsparen hilft“, beschreibt DI Reinhard Schlager, Projektverantwortlicher bei Reed Exhibitions, das einfache Procedere.

Für all jene, die die >Alles für den Gast Herbst< mehr als einen Tag nutzen wollen, bietet sich das kostengünstige und umfangreiche Offert des Reed-Besucherservices an. Das attraktive Besucherpackage umfasst eine Übernachtung mit Frühstücksbuffet, eine Messe-Tageskarte, den Messekatalog sowie freie Garderobenbenutzung – die Preise dafür sind je nach Hotelkategorie gestaffelt. Nähere Informationen dazu gibt Frau Susanne Wiener, Tel. +43 (0)662 4477 2600 oder [bsc@reedexpo.at](mailto:bsc@reedexpo.at).

Alle Informationen zur >Alles für den Gast Herbst< stets aktuell unter [www.gastmesse.at](http://www.gastmesse.at)



## Neue Technik – starkes Design

Die MKN-Erfolgslinie KÜCHENMEISTER ist nicht nur in der Geräteausstattung, sondern auch optisch frei nach Kundenwunsch gestaltbar. Die auf der diesjährigen Intergastra in Stuttgart erstmalig vorgestellte „Edition Johann Lafer“ zeigt dies mit einer sinnvollen Kombination modernster Induktion mit traditionellen Gaskochstellen und einem durchgängigen Design in der Corporate Colour der Marke Lafer inklusive Markenlogo und Wappen des renommierten TV-Kochs. Die immensen Energiekosteneinsparungen sind ein zusätzliches Plus.

Eine Meisterleistung der MKN-ProfiKochtechnik ist die vollständige Integration eines Dampfkondensators in die Kombidämpfer Hans-Dampf-Junior und -Compact. Das integrierte HoodIn System wird mit dem automatischen Reinigungssystem WaveClean einfach und sicher gereinigt. Dank SES (SteamExhaustSystem) wird der Dampf am Ende des Garprogramms aus dem Garraum abgesaugt und somit nicht erst beim Öffnen der Tür freigesetzt. Ob Frontcooking-Lösung oder Einbauvariante – die kompakten Profis bilden die perfekte Lösung für unterschiedlichste Gastronomie-Konzepte.



**MKN-Messestand:** Halle 03/Stand 201

### MKN Maschinenfabrik

Kurt Neubauer GmbH & Co.

T +49 171 225 66 78

T +49 175 292 22 10

[kle@mkn.de](mailto:kle@mkn.de)

[ru@mkn.de](mailto:ru@mkn.de)

[www.mkn.at](http://www.mkn.at)

[www.hansdampf.at](http://www.hansdampf.at)







Johann Lafer  
TV-/Sternekoch

MKN –  
Kommt in den  
besten Küchen vor.



Master of Performance

www.mkn.at



Motto am Fluss

[www.rostfrei.co.at](http://www.rostfrei.co.at)

Motto am Fluss  
Gastroplanung  
Kücheneinrichtungen  
Bareinrichtungen

Ihr kreativer  
Grossküchenproduzent

made in Austria



ROSTFREI GROSSKÜCHEN Produktion GmbH

**Produktion**  
A-1160 Wien | Kirchstetterngasse 7  
Tel +43 1 495 23 77 | +43 1 495 22 05  
Fax +43 1 492 51 90

**Verwaltung**  
A-2294 Groissenbrunn | Mühlgasse 5  
Tel +43 2285 64 070  
Fax +43 2285 64 090

[www.rostfrei.co.at](http://www.rostfrei.co.at)  
[rostfrei@rostfrei.co.at](mailto:rostfrei@rostfrei.co.at)

PLANUNG PRODUKTION SERVICE - KUNDENDIENST





## Schonend zur Umwelt

Schulthess-Waschmaschinen und Wäschetrockner reduzieren dank modernster Technologien, innovativer Spezialtasten und intelligenter Sensoren den Verbrauch an Strom, Wasser und Waschmittel markant: Integrierte Schmutzsensoren ermöglichen eine exakte Anpassung des Waschvorgangs an den Schmutzanteil der Wäsche. Ein Gewichtssensor ermittelt die Lademenge, gibt eine Empfehlung für die Waschmitteldosierung und stellt die optimale Programmdauer ein. Die saubere und schonende Reinigung von Buntwäsche bei tiefsten Betriebstemperaturen ermöglicht die Programmtaste „20 °C“. Individuell lässt sich die Temperatur zudem mit der Energiespartaste „ECO“ absenken. So wird der Strombedarf merklich reduziert. Für professionelle Wäschereien stehen anwenderspezifische profiClean-Programme zur Verfügung, die für erstklassige Wasch- und Schleuderresultate innerhalb kurzer Zeit sorgen, und das – dank der neuen Bottichkonstruktion – auch bei niedrigeren Energie- und Wasserverbrauchswerten. Die ausgefeilte Maschinenteknik sowie ökologische Wasch- und Hilfsmittel sorgen für eine hygienische und gründliche Textilreinigung bei gleichzeitiger Schonung der Umwelt.

**Schulthess-Messestand:** Halle 13/Stand 110

### Schulthess Maschinen GmbH

T +43 (0)1 803 98 00-20

F +43 (0)1 803 98 00-30

verkauf@schulthess.at

www.schulthess.at



## Im Energiesparen ganz groß

Messepremiere bei der >Alles für den Gast Herbst< in Salzburg: Winterhalter Österreich bietet die Eintank-Korbtransportspülmaschine STR 110 ab sofort auch mit „Energy“-Funktion an. Mit der eingebauten Abluft-Wärmerückgewinnung sorgt der Spezialist für gewerbliche Spülssysteme für eine Energieeinsparung von 6 kWh pro Spülstunde und eine nachhaltige Verbesserung des Raumklimas. Auch die UC-Serie, die Gläser-, Geschirr-, Bistro- und Besteckspülmaschinen in den Größen S, M, L und XL gibt es ebenfalls erstmalig im Untertischbereich in der „Energy“-Ausführung. Das europaweit patentierte Verfahren zur Wärmerückgewinnung ist somit auch auf kleinstem Raum erhältlich.

„Die Energy-Wunschmaschinen der UC-Serie überzeugten die internationale Fachjury seit der Markteinführung im Sommer 2009 derart, dass wir in den letzten zwölf Monaten allein fünf Auszeichnungen erhielten: Und für die STR 110 Energy bin ich mehr als zuversichtlich, dass wir ebenso erfolgreich sein werden“, resümiert Johann Freiggasser, Geschäftsführer von Winterhalter.

**Winterhalter-Messestand:** Arena/Stand 501

### Winterhalter Gastronom Vertrieb und Service GmbH

T +43 (0)6235/50 222-0

T +43 (0)6235/50 222-50

info@winterhalter.at

www.winterhalter.at



# hotel style

wünscht Ihnen einen  
angenehmen und erfolgreichen  
Messeaufenthalt auf der

>Alles für den Gast<  
Herbst 2010 in Salzburg

 **CONCEPT  
& STYLING** GMBH  
GASTRONOMIEBEDARF

## Besteck-Poliermaschinen für Profis

- TOP Preis-Leistungsverhältnis
- besonders leicht, leise und laufruhig
- erstklassige Qualität und Verarbeitung  
(z.B. keine scharfen Kanten, alle Bleche gebördelt)
- geringer Energieverbrauch
- 2 Jahre Herstellergarantie
- 24h Austauschservice
- alle Ersatzteile vorrätig
- **Granulat-Versand**

Besuchen Sie uns:  
**Alles-für-den-Gast**  
Halle 08 / Stand 403

Exklusiv-Werksvertretung für  
Besteckpoliermaschinen  
in Deutschland, Schweiz und Österreich



**Concept & Styling GmbH**  
Richard-Kirchner-Str. 19b  
D-34537 Bad Wildungen  
Tel. +49 (0) 56 21 - 96 95 69  
Fax +49 (0) 56 21 - 96 95 79  
info@concept-styling.de  
www.concept-styling.de

Besteck-  
Poliermaschine  
X7000 de luxe



## Zuverlässige Technologie für höchste Sicherheit

Seit 2009 besitzt das Innsbrucker Traditionsunternehmen Fiegl+Spielberger den österreichischen Generalvertrieb von elektronischen Zutrittskontrollsystemen (Keycard-Anlagen) der Firma Onity. Die umfangreiche Windows-Software garantiert eine einfache und komfortable Programmierung der Medien. Dank der Verbindung der Onlineleser mit dem integrierten Front-Office-Verbund ist es ein Kinderspiel, das Zutrittsmedium in eine Inhouse-Kreditkarte zu verwandeln. So können Zusatzleistungen wie beispielsweise Sauna oder Whirlpool automatisch in die Gesamtrechnung des Gastes einfließen. Mehr als 16.000 Hotels in 115 Ländern wurden bereits mit elektronischen Schließsystemen von Onity ausgestattet - weltweit wurden mehr als 2 Millionen elektronische Schlösser installiert. Ganz gleich ob ein Dutzend oder 10.000 Räume: Fiegl+Spielberger hat das passende elektronische Schließsystem.

**Fiegl+Spielberger-Messestand:** Halle 11/Stand 608

**Fiegl+Spielberger GmbH**

T +43 (0)512 3333-0

F +43 (0)512 3333-37

info@fiegl.co.at

www.fiegl.co.at





## Sicherheit bestens designt

Speziell für die Hotel- und Gastronomiebranche präsentiert die HARTMANN TRESORE AG attraktive Sicherheitslösungen: von Tresoren im Backoffice-Bereich und Deposit-Tresoren über Gästemiet-fachanlagen und Zimmersafes bis hin zu Minibars im passenden Design. Zuverlässig und störungsfrei lassen sich die eleganten Zimmersafes einfach und intuitiv bedienen. So verfügt z. B. der HS 910 neben einem gut lesbaren Digitaldisplay und einer hochwertigen Telefontastatur mit Hintergrundbeleuchtung mit dem iB-Key-Code über ein innovatives elektronisches Management-System: Die sogenannten iButtons lassen sich als Masterkey zur Notöffnung, zur Programmierung des Safes sowie zur Datenauslesung nutzen. Zur Ausstattung gehören darüber hinaus eine LED-Innenbeleuchtung, eine Steckdose zum Aufladen z. B. von Notebooks oder Handys und eine hochmoderne Audit-Funktion. Der aktuelle HARTMANN-Spezialkatalog für die Hotelbranche kann telefonisch oder einfach per Mail an [hotelkatalog@hartmann-tresore.de](mailto:hotelkatalog@hartmann-tresore.de) angefordert werden.

**HARTMANN-Messestand:** Halle 09/Stand 208

### HARTMANN TRESORE AG

T +49 (0)5251 1744-0  
F +49 (0)5251 1744-99  
[info@hotelsafes.de](mailto:info@hotelsafes.de)  
[www.hotelsafes.de](http://www.hotelsafes.de)

„Modernes Design und neueste Technik: Der Zimmersafe HS 910 von HARTMANN TRESORE“.



„Mehr Komfort für den Gast: Zimmersafes und Minibars aus einer Hand von HARTMANN TRESORE“.

## Trendführend und tendenziell provokativ

Zwei Konzeptstudien, die Voglauer hotel concept auf der Messe „Alles für den Gast“ in Salzburg zeigt, sorgen für Gesprächsstoff: Zum einen ein alpines Zimmerkonzept, gekennzeichnet durch Authentizität und Emotion. Durch den Gegensatz zwischen Tradition und Moderne überzeugt ein multifunktionales Himmelbett, welches in einer komplett neuen Interpretation dargestellt wird. Zusätzlich wird ein Themenbad optisch ins Raumkonzept einge-

bunden. Zum anderen präsentiert sich das hotel concept, bei dem sämtliche Freiformmöbel mit einer Ornament-Gratik versehen sind. Dazu wirkt ein passend designer Teppich, der das Muster wiederholt. Besonders leuchtende Farben und innovativ installierte Lichtquellen geben der Wohlfühloase den letzten Schliff. Ein experimentelles Konzept für den Lifestyle von morgen.



### Voglauer Möbelwerk

T +43 (0)6243 2700-267  
F +43 (0)6243 2700-279  
[hotelconcept@voglauer.com](mailto:hotelconcept@voglauer.com)  
[www.voglauer.com](http://www.voglauer.com)



## Geberit Monolith – ein Stein aus Glas

### Die elegante Alternative zum klassischen Spülkasten

Der Geberit Monolith ist ein elegantes Sanitärmodul mit integriertem Spülkasten, das zu bestehenden Abwasser- und Wasseranschlüssen passt. Das Sanitärmodul lässt die Bausubstanz unangetastet und ist schnell installiert. Daher eignet es sich ideal für Renovierungen. Seine schlichte, zeitlose Formensprache und die hochwertige Glasfront machen ihn zu einem architektonischen Design-Element in jedem Bad und WC.

#### Ideal für die Renovation

Wenn bei Neubau oder Renovation aus Zeit- oder Kostengründen auf eine Unterputzkonstruktion verzichtet werden soll, ist die Wahl eines Aufputz-Spülkastens immer noch die Regel. Das Sanitärmodul Geberit Monolith bietet ab sofort eine ästhetische und stilvolle Alternative, die eine harmonische Verbindung zwischen Keramik und Raum herstellt.

#### Sanitärtechnik inklusive

Der Geberit Monolith versteckt die komplette Sanitärtechnik – wie z. B. Zu- und Ableitung von Wasser, Spülkasten, 2-Mengen-Spülauslösung und die Anbindung für Stand- oder Wand-WC – raffiniert hinter einer fertigen Oberfläche aus hochwertigen Materialien wie Glas und gebürstetem Aluminium. Auch eine spezielle Ausführung mit integriertem Wasser- und Stromanschluss für Geberit AquaClean ist verfügbar. Seine klaren Formen und die eingesetzten Materialien setzen den Monolith als architektonisches Gestaltungselement in Szene. Der Monolith ist mit dem „iF product design award 2010“ ausgezeichnet.

#### Schnelle und einfache Installation

Der Geberit Monolith lässt sich ohne bauliche Anpassungen und Eingriffe in die Bausubstanz an bestehende Wasser- und Abwasseranschlüsse anschließen. Das Herzstück ist ein Geberit-Spülkasten mit der wassersparenden 2-Mengen-Spültechnik. Die Montage erfolgt schnell und ohne viel Aufwand durch den Installateur. Das WC kann nach wenigen Stunden wieder genutzt werden.



Geberit Monolith – ein Stein aus Glas – ist auch mit Geberit AquaClean kompatibel und verwandelt jedes Bad in eine Wellnessoase.

#### Ausführungen und Merkmale

Der Monolith ist je nach Geschmack in den Ausführungen Glas mintgrün, Glas schwarz oder Glas weiß erhältlich. Das zeitlose schwarze aber auch weiße Modell lassen sich mit Geberit AquaClean, dem WC mit integrierter Duschfunktion, kombinieren. Geberit AquaClean in Verbindung mit dem Sanitärmodul Geberit-Monolith verwandelt jedes Bad in eine Wohlfühlhause.

#### Vorteile auf einen Blick für Hotels:

Renovation und bauliche Anpassungen stellen kein Problem dar. Elegantes Design für eine geschmackvolle Einrichtung. Schnelle und einfache Installation.

Geberit Monolith – das neue Sanitärmodul für die einfache und schnelle Montage.



**ODÖRFER** wird gemeinsam mit Geberit AquaClean auf der <Alles für den Gast> in Halle 15 auf Stand 202 ausstellen.

#### Geberit Vertriebs GmbH & Co KG

Geberitstraße 1  
3140 Pottenbrunn  
T +43 2742 401 402  
[www.geberit.at](http://www.geberit.at)





Bilder: Motel One

# Viel Design für wenig Geld

*Seit August empfängt das Motel One Hamburg am Michel seine Gäste und überzeugt mit „viel Design für wenig Geld“ in bester Lage. Das jüngste Haus der Low-Budget-Design-Hotelkette liegt zentral zwischen der Altstadt und dem legendären Szeneviertel St. Pauli, direkt gegenüber der Hauptkirche St. Michaelis, dem Hamburger „Michel“. Von hier ist sowohl die Innenstadt mit der Binnenalster als auch die berühmte Reeperbahn in wenigen Minuten zu erreichen.*

Die 437 Zimmer des Hauses sind im frischen, funktionalen Look design. Markenhilights wie ein Löwe-Flachbildfernseher mit iPod-/MP3-Anschluss, Leuchten des mehrfach ausgezeichneten Herstellers Artemide sowie hochwertige Materialien und Textilien in allen Bereichen runden das Zimmerkonzept ab. Waschtischarmaturen der Designmarke Dornbracht ergänzen die perfekt ausgestatteten Badezimmer, die sich in weißen Tönen, dunklem Granit, mit Regendusche und Natursteinmosaik präsentieren.

Das Herzstück des Hotels ist die großzügige, gemütliche „One Lounge“, die Lobby, Frühstücksraum und Bar in einem ist. In ihrem Design spiegelt die One Lounge die Nähe zur Reeperbahn und damit zur Musikgeschichte Hamburgs wider: Historische Aufnahmen der Beatles, die vor 50 Jahren ihren Durchbruch in Hamburg feierten, zieren die Wände, eine Diskokugel sorgt für das passende Star-Club-Ambiente. Hier können Gäste rund um die Uhr auch den kostenfreien WLAN-Zugang des Hotels nutzen.

Das Portfolio von Motel One in der Hansestadt Hamburg umfasst mit der Neueröffnung vier Hotels mit knapp 1.400 Zimmern. Das Motel One Hamburg am Michel ergänzt die bestehenden Häuser Motel One Hamburg-Alster, Motel One Hamburg-Airport und das Motel One Hamburg-Altona. ■







STÜHLE

BÄNKE

TISCHE

MASSIVHOLZ



LH06



L & H

[www.stuhl.at](http://www.stuhl.at)



# Neue Maßstäbe für Bratislava



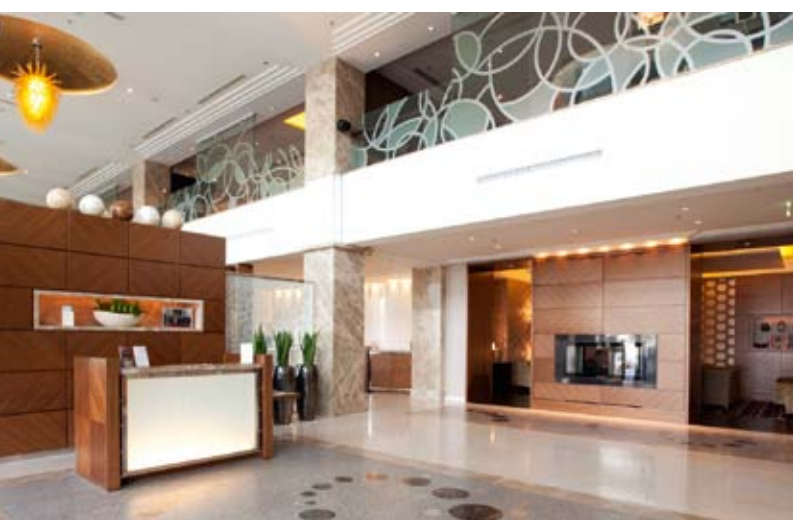
*Das neue Sheraton Bratislava liegt in günstiger Lage am Rand des historischen Stadtzentrums der slowakischen Hauptstadt. Das Gestaltungskonzept des Hauses basiert auf einer Anordnung verschiedenartiger Möblierungselemente, die in der Gesamtheit zu einem einheitlichen Ganzen verschmelzen. Farblich harmonisieren warme Brauntöne mit Violett und Goldgrün.*

Große Teilbereiche des Hotels wurden von List General Contractor ausgestattet, einer Tochter der niederösterreichischen List-Gruppe aus Bad Erlach. „Wir haben ein internationales Team an Architekten, Betreibern und Bauherren mit jeweils spezifischen Anforderungen koordiniert. Das Zusammenspiel der einzelnen Stakeholder war eine Herausforderung, aber zugleich eine besonders spannende und interessante Aufgabe“, erläutert Geschäftsführer DI (FH) Burkhard List.

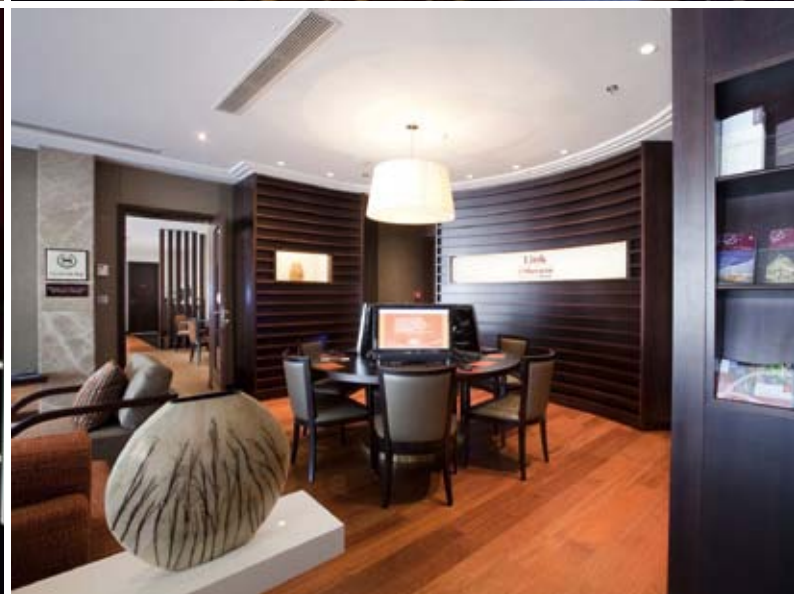
Bereits beim Betreten spiegelt die Rezeption mit drei Einzeltresen und aufwendig verarbeitetem Stein im Boden- und Wandbereich den hochwertigen Anspruch des Hauses wider. Die zweigeschossigen Glasfassaden schaffen ein lichtdurchflutetes Ambiente, in dem die Natürlichkeit der Materialien für sich wirken kann. Die angeschlossene Lounge-Bar sowie das Wintergartenrestaurant „Port

Wilson“ wurden in den räumlichen Verbund integriert und lediglich durch ein zweigeschossiges, als Raumteiler ausgebildetes Weinregal voneinander getrennt. Die Ambers-Bar zeichnet sich vor allem abends durch ein aufwendiges und stimmungsvolles Lichtszenarium sowie einen multimedialen Präsentations-Bartresen aus. Das Haus verfügt weiters über mehrere mit multifunktionaler Möblierung bestückte Meeting- und Konferenzräume, die dank Trennwände einzeln oder gemeinsam bespielt werden können. Der zweigeschossige Ballsaal präsentiert sich als ein weiteres Highlight des Hauses und rundet das umfangreiche Veranstaltungsangebot ab. Zimmer und Suiten bestechen mit Echtholzparkettböden sowie Naturstein in den Sanitärräumen. Eine Besonderheit für sich: Die Präsidentensuite wurde als großzügige und um eine angeschlossene Suite erweiterbare Wohneinheit angelegt. Die hochwertig ausgestatteten Bereiche bilden sämtliche Funktionen wie Wohnen, Essen, Schlafen sowie einen geräumigen Entree-Bereich ab. Großzügig und exklusiv begrüßt auch der Healthclub and Spa, der mit verschiedenen Anwendungen von Kosmetik, Massage, Fitness, Sauna bis hin zu Schwimmbad und Ruheräumen alle Anforderungen eines gehobenen Wellness-Hotels abdeckt.

**Fazit:** ein wohnlich-elegantes Zuhause für alle Gelegenheiten. ■











Fotos: Robert Illemann

# Labor zum Genießen

*In der Obersteiermark eröffnete diesen Sommer eine Event- und Seminarlocation der etwas anderen Art. „Das Genusslabor“ präsentiert sich als ein innovativer Ort, in dem Verführung und Versuchung auf einzigartige Weise zusammentreffen.*

Als Teil des Hotel Böhlerstern bietet das Genusslabor alle Möglichkeiten für einen entspannten Aufenthalt: Konzipiert als hochwertig ausgestattete und großzügig eingerichtete Event-Location für Veranstaltungen jeder Art im Privat- und Businessbereich. Kulinarik wird hier als das verbindende Element von Kommunikation und Vergnügen gesehen, weshalb Laborchefin Gabi Scheikl eine geschmacksintensive Erlebniswelt in interessanter und unterhaltsamer Atmosphäre präsentiert und die Sinne zum Kochen bringt. Die Gerichte werden dabei nach unterschiedlichen Themen individuell gestaltet oder aus einem umfassenden Programm gewählt. Entwickelt wurde das Genusslabor-Konzept von Robert Hammer, Geschäftsführer des Hotels Böhlerstern in Zusammenarbeit mit der Agentur Raunigg und Partner, die sich auf Basis einer holistischen Herangehensweise mit der Bildung und Kreation von Marken und Designs beschäftigt: „Es ist die Kunst, das Wesentliche zu erkennen, um es für andere sichtbar zu machen. Auf diese Weise entstehen Marken und Designs, die auf ihrer ursächlichen Earth-Mission gründen und somit aus eigener Kraft heraus erfolgreich wachsen können. Im Falle des Genusslabors liegt die Ursächlichkeit im Aufeinandertreffen von Versuchung und Verführung – von Inspiration in Idee und Rezept und der Manifestation als Zutat und Gericht!“ erläutert Geschäftsführer Philipp Raunigg seine Labor-Philosophie.







**Speziell designed:** Die schwenkbare Kochinsel in Auberginenform und der Dunstabzug in Form eines umgekehrten Damenschuh-Stöckels bilden das Herzstück des Genusslabors. Hier kommen Gruppen von 8 bis 36 Personen dem Genuss auf die Spur. Der extra angefertigte Genusstisch, an dem 36 Personen Platz nehmen können, ist flexibel verschiebbar und kann vom Galadinner bis hin zu unterschiedlichen Verkostungen genützt werden. Im angrenzenden „Private-Dining-Room“ werden auch Seminare und Schulungen zum Genuss. Dieser technisch-modern ausgestattete Raum verwandelt sich ganz nach Bedarf vor oder nach dem Seminar in einen gediegenen Galadinner-Raum oder zur gemütlichen Event-Zone.

Das Genusslabor zeigt aber auch bei den Zutaten besonderen Geschmack und Qualitätssinn: Regionalität und Frische sind die obersten Gebote für jede Komposition. Auch internationale Produkte sind von höchster Güte – wie der weltbekannte Blue Mountain Coffee aus Jamaica. Als weiteres Highlight gelten haus-eigene Kreationen, wie beispielsweise das exklusiv abgefüllte Ginseng-Bier.

**Fazit:** Ein kreativer Hort für anregende Experimente. Diese Location hält, was der Name verspricht. B





Bilder: Der Steirerhof

# Grandhotel der neuen Art

*Das mehrfach ausgezeichnete 5-Sterne-Hotel & Spa „Der Steirerhof“ in Bad Waltersdorf hat die bislang intensivste und umfangreichste Qualitätsinvestition seit Bestehen des Hauses abgeschlossen. Das Resultat: Viele innovative Neuheiten für einen rundum gelungenen Aufenthalt in einem Grandhotel der neuen Art.*

Umgeben von 60.000 m<sup>2</sup> Naturgarten auf der Anhöhe von Bad Waltersdorf liegt die Wohlfühloase „Der Steirerhof“. Die Gastgeber Gunda und Werner Unterweger investierten trotz wirtschaftlich schwierigen Zeiten im Frühjahr 2010 vier Millionen Euro ausschließlich in Verbesserungen des Hauses, ohne damit auch nur ein Bett mehr zu schaffen. „Unsere zahlreichen Stammgäste und eine Auslastung von über 90 Prozent zeigen, dass wir auf dem richtigen Weg sind. Wir führen unser Hotel als „Grandhotel light“ – als eine neue, moderne Form des Grandhotels. Im Vordergrund steht dabei neben einer einzigartigen Lage, einer perfekten zeitgemäßen Ausstattung und einem breit gestreuten hochwertigen Angebot vor allem auch ein erstklassiger Service. Diesen erleben die Gäste in der heutigen „Do it yourself“-Zeit als ganz besonderen Mehrwert. Die Serviceleistungen für 169 Zimmer erbringen im Steirerhof 180 Mitarbeiter, die alle aus der Region stammen. Das Engagement unserer Mitarbeiter sehen wir als eine der wichtigsten Schlüsselstellen des Erfolges“, erläutert Gastgeber Werner Unterweger die Ausrichtung des Hauses.

## **Am Puls der Zeit:**

Gemütlich und heimelig, dennoch modern und stylish – so präsentieren sich die Neuheiten des Steirerhofes. Mit ihnen wurde

noch mehr Raum für die Gäste geschaffen und die Vorreiterrolle in puncto Wohlfühlangebot weiter ausgebaut. Für das Gestaltungskonzept, das auf einer klaren Formensprache in Kombination mit edlen Materialien und warmen Farben basiert, zeichnet das Büro EFP, Edinger Fischbach and Partners, verantwortlich. Dass mitunter eindeutig feminine Details begegnen, liegt am kreativen Input der Gastgeberin. „Architekt Edinger hat auch dieses Mal wieder Rauminszenierungen geschaffen, die einerseits Offenheit und Weite suggerieren, zugleich aber auch ganz besondere Orte der Geborgenheit sind. Diesen Ansatz mit ausgewählten floral gemusterten Tapeten, exklusiven Stoffen und besonderen Dekorationen zu verstärken, hat mir großen Spaß gemacht“, zeigt sich Gunda Unterweger nach dem Marathon-Umbau in nur 18 Tagen glücklich über das gelungene Ambiente.

Speziell Damen werden sich über die News des Hauses freuen. Denn „for Ladies only“ lautet das Motto im neuen exklusiven Damen-Spa, das mit Sauna, Dampfbad, Infrarotkabine, Kneippbecken, eigenem Ruheraum, Freiluftterrasse und einem wunderschönen Blick in den Weingarten inmitten der weitläufigen Wellnesslandschaft des „Steirerhofes“ eine exklusive Oase für sich bildet. Zusätzlich wurde eine wandelbare Spa-Suite speziell für Freundinnen geschaffen, die sich als großzügiger Behandlungs- und Verwöhnbereich unter anderem mit Saunen, Badewanne, Hamam- und Massageliegen, offenem Kamin und Plauderecke präsentiert. Zuwachs erhielt auch der Vitalbereich, über dem sich eine neue lichtdurchflutete und feminin gestaltete Beauty-Etage mit direktem Blick in die Baumwipfel erhebt. Hier empfangen große, helle Kosmetik- und Pedikürräume, luftige TCM-Räume sowie ein Frisiersalon. ▶








### Erleben mit allen Sinnen

Ein attraktives Facelifting erhielt ein Teil der Hotelzimmer mit neuem Mobiliar aus Kirschholz und Bädern in strahlendem Weiß sowie das Restaurant mit neu überdachtem Front-Cooking und nun deutlich schlichterem Ambiente in warmen Braun-Beige-Tönen. Als weiteres Highlight glänzt ein geräumiger Book-Shop mit hohen Glasfronten, weißen Buchregalen und gemütlichen Ohrensesseln aus Leder. Er bietet ein für die Hotellerie außergewöhnlich gut sortiertes Angebot von Neuerscheinungen und Bildbänden bis hin zu Klassikern, Ratgebern und Hörbüchern. Das besondere Flair der unterschiedlichen Räumlichkeiten lebt von ausgesuchten Materialien, fließenden Stoffen wie beispielsweise von Backhausen oder modern designten Einzelstücken, die sich als edle Eyecatcher gekonnt in Szene setzen. Jeder Raum erfüllt seine besondere Bestimmung auf besondere Art. So wird in der angrenzenden Blumenwerkstätte das Hotel seinem Ruf als Blumen- und Dekorationspezialist auf spezielle Art gerecht: Hier können die Gäste den hauseigenen Floristinnen beim Gestalten kreativer Blumenarrangements zusehen oder selber einen Blumensteckkurs absolvieren.

Im 30.000 m<sup>2</sup> großen Garten Spa eröffnet sich dem Besucher zudem Österreichs erster und größter Hotelkräutergarten in Permakultur. Gestaltet wurde die nachhaltig und im Einklang mit der Natur konzipierte Anlage vom international bekannten Agrar-Rebellen Sepp Holzer aus dem Salzburger Lungau und Gunda Unterweger. Die Hotelgäste riechen, schmecken und fühlen in fünf verschiedenen Zonen hunderte Kräuter, lernen auf Wunsch bei speziellen Kräuterführungen Wirkungen und Heilkräfte kennen oder genießen ein Nickerchen auf eigenen Kräuterliegen.

**Fazit:** „Der Steirerhof“ – ein Genuss für alle Sinne und ein gelungenes Beispiel für ein Grandhotel der neuen Art! 







devine  
wellness & spa international

wir schaffen wellnessräume zum träumen.

wellness-anlagenbau gmbh | Salumerstraße 22 | 6330 Kufstein  
T: +43.5372.20626 | F: +43.5372.20626.99 | office@devine.at | www.devine.at